



T.C
EGE ÜNİVERSİTESİ
MODA VE TASARIM YÜKSEKOKULU



CUMHURİYETİN İLK YILLARINDA GIYİM STİLLERİ İZMİR 1920'LER

3.Sınıf Öğrenci Sergisi
SERGİ KATALOĞU
2023

DERS VE PROJE YÜRÜTÜCÜSÜ
Prof. Dr. Ziynet ÖNDOĞAN
Öğr. Gör. Gülseren HAYLAMAZ

SERGİ AÇILIŞ TARİHİ : 16 Mayıs Salı 2023
SAAT : 10:30

EGE ÜNİVERSİTESİ PROF. DR. YUSUF VARDAR
MÖTBE KÜLTÜR MERKEZİ

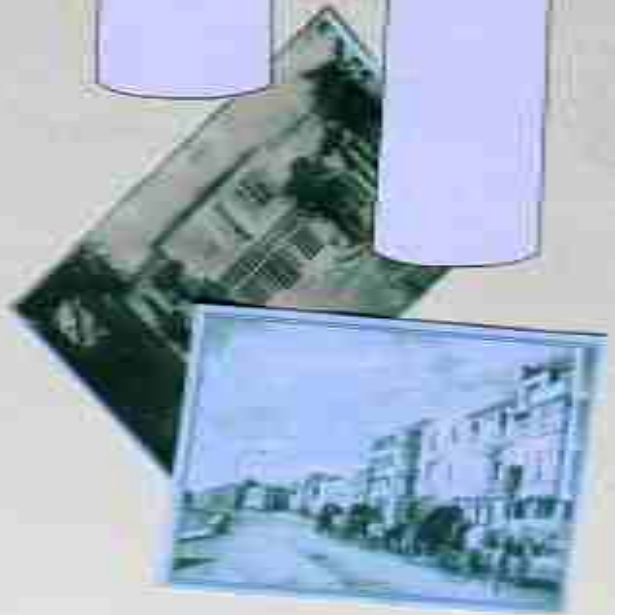
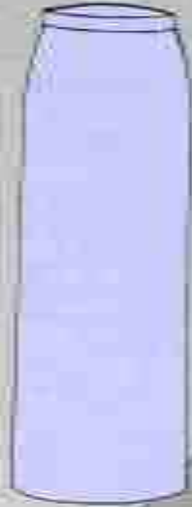


Small crowd through light



Small crowd through light

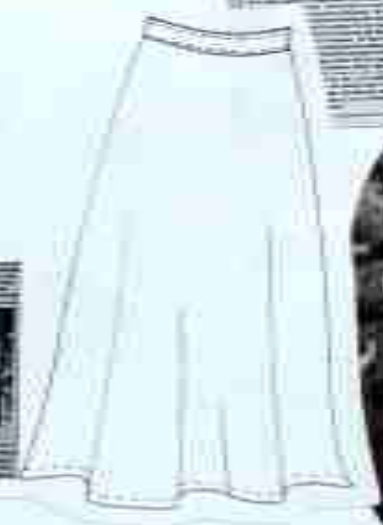
Small crowd through light



Line
Detail
Belt



Sewing School in Smyrna





İsabel
Dantel



Fotoğrafta Levantenlerin zarif ve şık giyim örneklerini görmekteyiz. Açık renklerde elbiseler bolca dantel ile süslenmiştir. Ayrıca o dönemde şapkalar aksesuar olarak sıklıkla kullanılmıştır.





"Ben, bütün zamanlar ve bütün zamanlıları severim. Güzel zamanın temiz kalpli insanlarının da her şeyden önce zevklerinden zevk ederim."



Hâlâ "Şeyh" ve "im" için her iki katar
Atvaca'da'dır. Tığ'ın Savaşçı'nın
kennin: Bu ve ortaya çıkın da
popülerliğini, 1920'lerde kışkırdı.
Bu kesime zaman zaman oosentuar
araçtı olarak kalırsa sarıların ve bir
çeyh ürtüye andırır: kışkırtıcı da millî
ediyonda.



NUMARISINDAN TALIYATARIHI
8 9 8 1 0 0 0 0 0 0 0 0 0 0 0 0



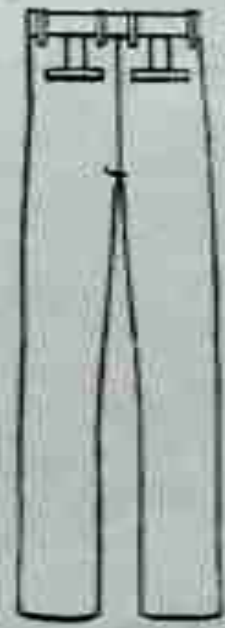
PAMUK



BLAZER

YÜNÜ FLANEL

KASHMİR KUMAŞ

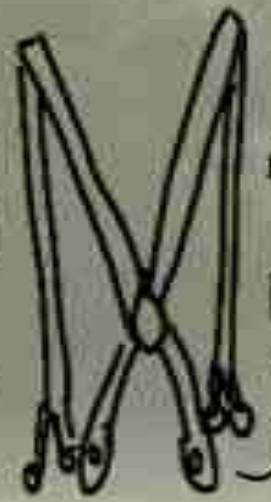


Perla Palasta
Gece yarısı
dizideki
kostum



AKSESUAR

diz altı
corap



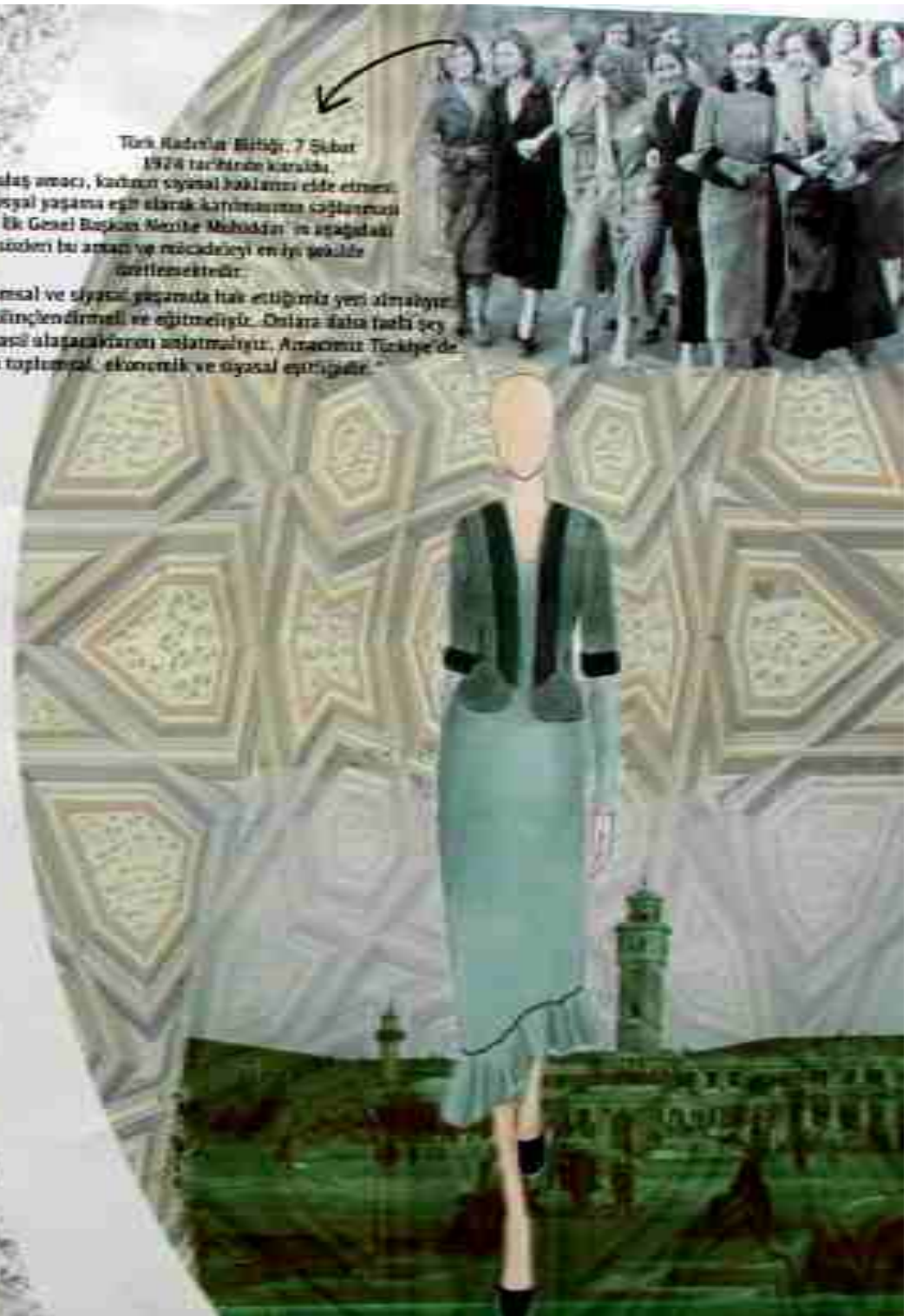
Pantolon
askısı





Türk Kadınlar Birliği, 7 Şubat
1974 tarihinde kararlaştırdığı,
Kamulaştırma, kadının sosyal haklarını elde etmesi,
ve sosyal yaşamı eğitilerek katılmasına çalışılması
şifli. Ek Genel Başkan Nermin Muhaddin'in aşağıdaki
sözleri bu amaç ve mücadeleyi en iyi şekilde
özgünlüştür.

"Biz Türk Kadınına toplumsal ve sosyal yaşamda hak ettiğimiz yeri almıyoruz.
Çünkü Türk Kadınına bilinçlendirmeli ve eğitmeliyiz. Onlara daha fazla şey
bilinmelerini ve bunlara nasıl ulaştıkları konusunda anlatmalıyız. Amacımız Türkiye'de
kadın ve erkeğin toplumsal, ekonomik ve sosyal eşitliğidir."





Calvin Klein
Karl Lagerfeld
Chanel

Combinando il...
...
...
...
...
...

error

STREET



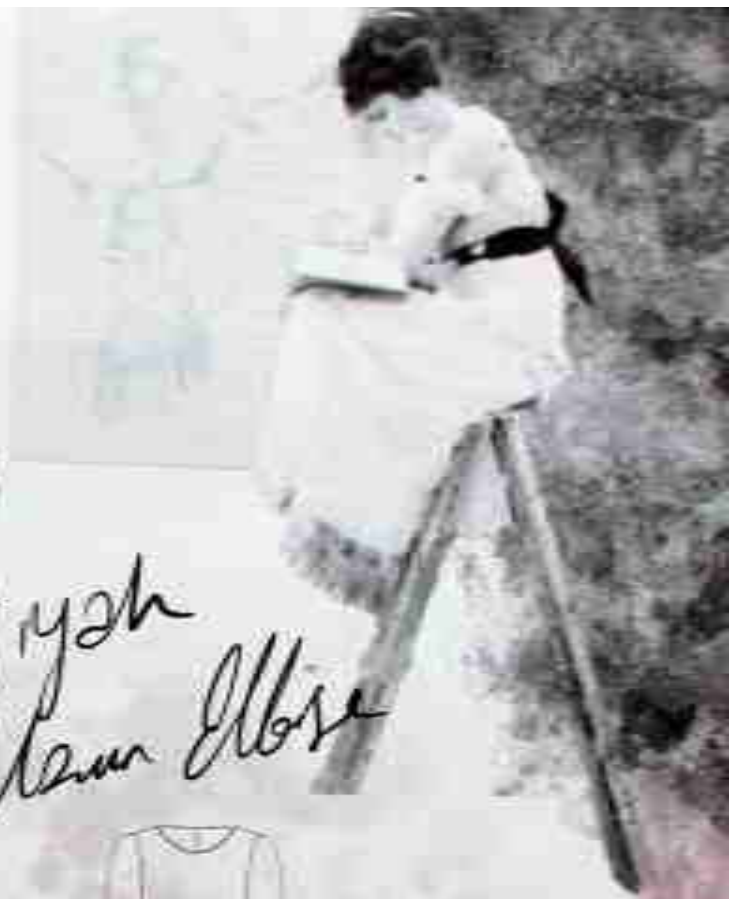
Smirna
15-X-22

Smirna / 12mvt



Kadınlara siyasi hakta Türkiye 10. ülkeydi

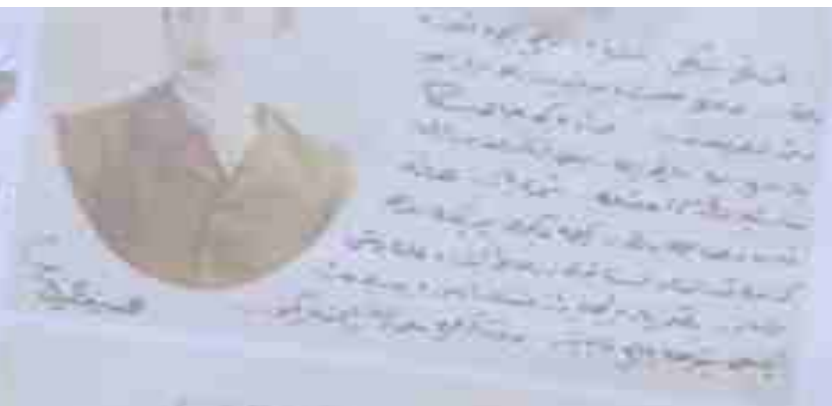
ANKARA (Cumhuriyet) - Kadınların siyasi haklarına ilişkin bir kararın Türkiye'de kabul edilmesi, Türkiye'nin bu alanda 10. sıraya yerleştiğini göstermektedir. Bu karar, Türkiye'nin demokrasiye olan bağlılığını ve kadınların toplumsal yaşamda daha aktif rol almaya başladığını göstermektedir. Kararın kabul edilmesi, Türkiye'nin uluslararası standartlara uyum sağladığını ve kadınların siyasi haklarına erişiminde önemli bir adım atıldığını göstermektedir.



*Siyah
Kırmızı Elbise*



Daniel
Joko



CARTE POSTALE



Joy na





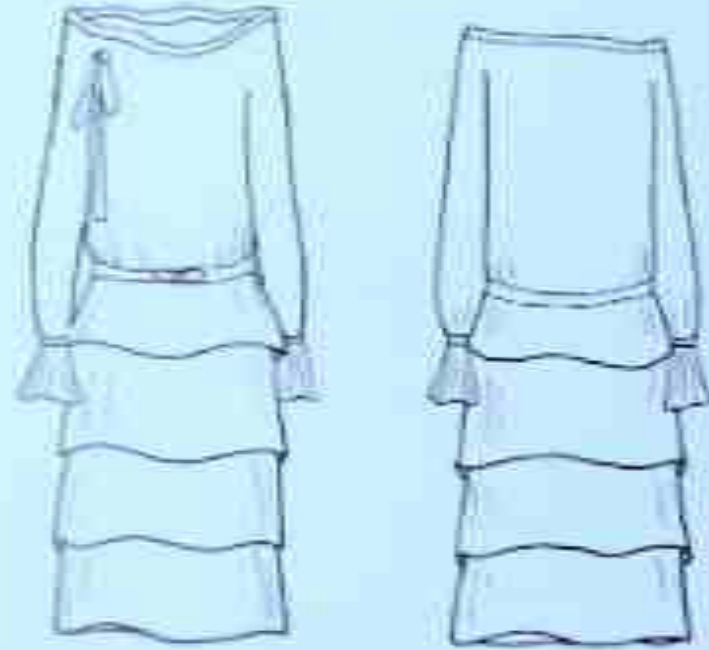
Yakada taş süsleme ve etekte pilise detayı. Baloda giyinmiş kadınlardan ilham alındı.



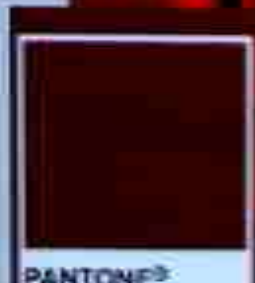
kumaş ve renk örneği



Koyuk Yaka
Fır Fır etek modeli
Krep kumaş

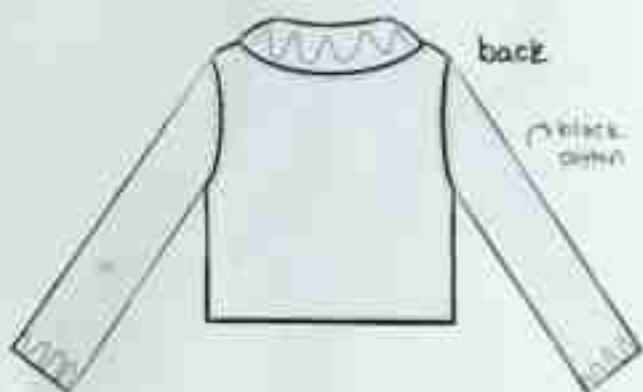


Kumaş örnekleri ve renkleri





A Turkish woman
in french
street,
Sarıyena



Black
cotton
wazi
dress
with
fur
detailing
combined
with the
set
piece

Black
umbrella
as
accessory



Amelia

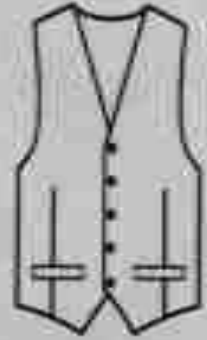
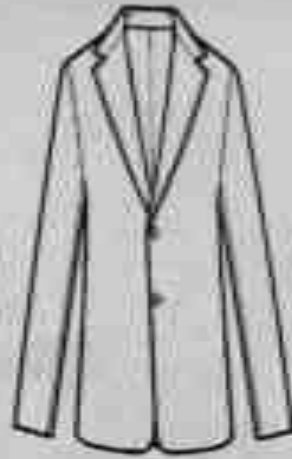
NEZARIBACAKTILARIMIZI
BİR GÜNÜMÜZ



YÜN BEĞE
KUMAŞ



BLAZER
YÜNÜ FLANEL
KAŞMİR KUMAŞ



Aksesuarlar



Permpalasta
Gece yarisi
dizi kostomu
Gallifet
Trousers





For women in 1910s



→ fabric in 1910s



→ fabric in 1910s



Yoko Douglas



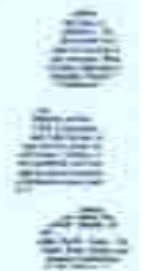
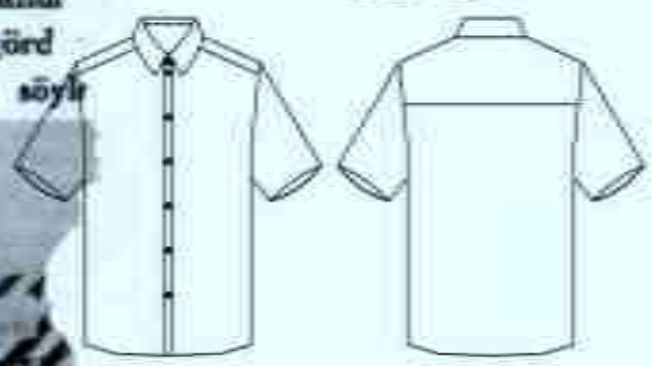


Al
d
2



fabrika arla

utukla
izah
ba,
ük tezahü
ürk görd
ğumu söy



Cidd
et olan bu
zelli birine
metin marabihlik

Kuruluşun 100. Yılında



www.istea

www.istea.com.tr
www.istea.com.tr
www.istea.com.tr
www.istea.com.tr
www.istea.com.tr



www.istea.com.tr



Kizilpulu Koy Enstitüsü öğrencileri, İzmir, 1943

fabri
tarla
nutukla
rini izah
de ba,



vw.istea



Kizilpulu Koy Enstitüsü öğrencileri, İzmir, 1943

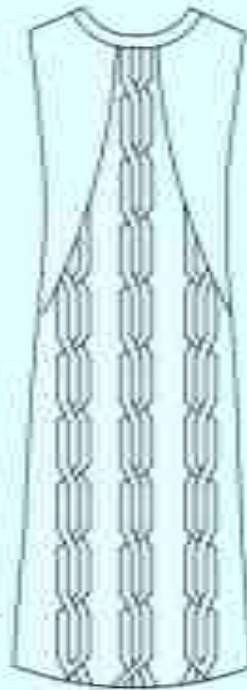
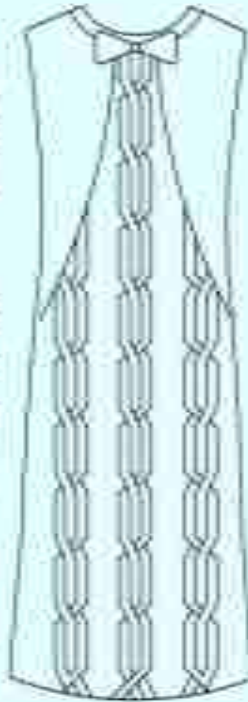
...kızlar için Flan...
...kızlar için Flan...
...kızlar için Flan...
...kızlar için Flan...

Na
ta



Atatürk
la açıldı
en halk
a bulundu

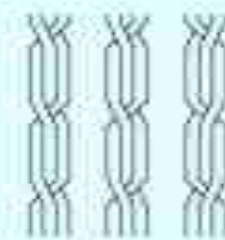
ayur ou ruuk sögliyerek
e nasıl çalışacağını anlattı



Small text on the right side of the illustration, possibly describing the design or materials.



1930'lu yıllar Nazilli Basma Fabrikası



Atatürk Nazilli'ye ziyaretinde 21 Ağustos 1934'te Nazilli'ye gelen Atatürk, Nazilli Basma Fabrikası'na ziyarette bulundu. Fabrikayı inceleyen Atatürk, işçilerin çalışmasını ve fabrikanın durumunu inceledi. Atatürk, Nazilli Basma Fabrikası'nda 21 Ağustos 1934'te. Atatürk, Nazilli Basma Fabrikası'nda 21 Ağustos 1934'te. Atatürk, Nazilli Basma Fabrikası'nda 21 Ağustos 1934'te.

Fabrikamız temelini 21 Ağustos 1934'te atalım, bugün 81 yıldır faaliyet gösteriyoruz. 70'li yıllarda açıldık. Fikri ve mülkiyet hakkı bizi ilgilendirmez. Fabrikamızın 24 bin gijyer 800'etmektedir. Bugün de çalışmaya devam ediyoruz. 2.400.000 liralık yatırımla çalışıyoruz.

A



Kızıpulu Köy Enstitüsü Öğretmenleri, 1943



fabrika tarla nutukla



www.istea



1917 yılında Diğarı Cumhuriyet Dönemi en büyük projelerden biri olan Kızıpulu Köy Enstitüsü'nün kuruluşu oldu.

**Naz
tarı
B
nis
Baş
şri**

A. Demirel



**Atatürk
ı açıldı
halk
ulundu
öyligerek
ını anlattı.**

ATATÜRK'ÜN İLK İZLENİMİ VE ETKİSİNİ ANLATAN BİR FOTOĞRAF. ATATÜRK'ÜN İLK İZLENİMİ VE ETKİSİNİ ANLATAN BİR FOTOĞRAF.



UL
İlk baskı
HİÇLİ DAIYANI YAPTI
Atatürk alın anah
fabrikayı bizzat an



Atatürk'ün ilk izlenimi ve etkisini anlatan bir fotoğraf. Atatürk'ün ilk izlenimi ve etkisini anlatan bir fotoğraf.

İlk izlenimi ve etkisini anlatan bir fotoğraf. Atatürk'ün ilk izlenimi ve etkisini anlatan bir fotoğraf.

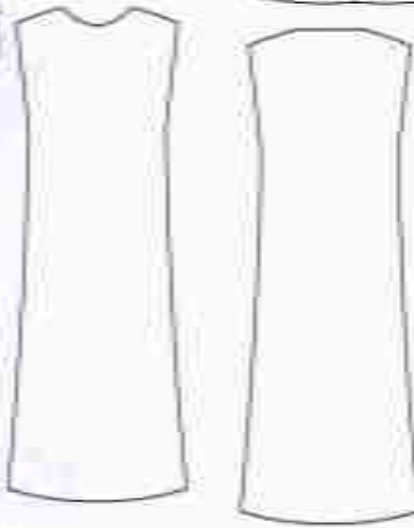


Kazlıpınarı Köy Enstitüsü Öğretmenleri, 1943

fabrika
arlarla
nutukla
ni izah .
e ba,



ik tezahih
ürk gürd
gunu söyle



İstea



...
...
...
...
...

...
...
...
...
...

...
...
...
...
...
...